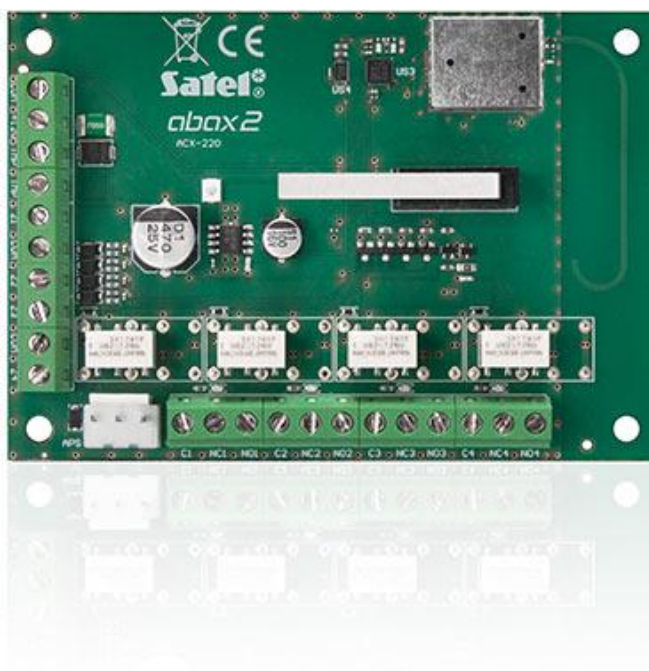


# ACX-220

## BEZDRÔTOVÝ EXPANDÉR DRÔTOVÝCH VSTUPOV A VÝSTUPOV



### TECHNICKÉ INFORMÁCIE

Napätie napájania ( $\pm 15\%$ )	12 V DC
Rozmer krytu	126 x 158 x 32 mm
Pracovná teplota	-10 °C...+55 °C
Odber prúdu v pohotovostnom režime	35 mA
Maximálny odber prúdu	120 mA
Hmotnosť	204 g
Maximálna vlhkosť ovzdušia	93 $\pm$ 3%
Pracovná frekvencia	868,0 - 868,6 MHz
Trieda prostredia podľa EN50130-5	II
Splnené normy	EN 50130-4, EN 50130-5, EN 50131-1, EN 50131-3, EN 50131-5-3
Stupeň zabezpečenia podľa EN50131-3	Grade 2
Dosah rádiovkej komunikácie (na otvorenom priestranstve) pre ACU-120	do 500 m
Dosah rádiovkej komunikácie (na otvorenom priestranstve) pre ACU-270	do 500 m
Výstupy relé (zaťaženie s odporom)	1000 mA / 24 VDC
Dosah rádiovkej komunikácie (na otvorenom priestranstve) pre ACU-220	do 2000 m
Dosah rádiovkej komunikácie (na otvorenom priestranstve) pre ACU-280	do 1600 m